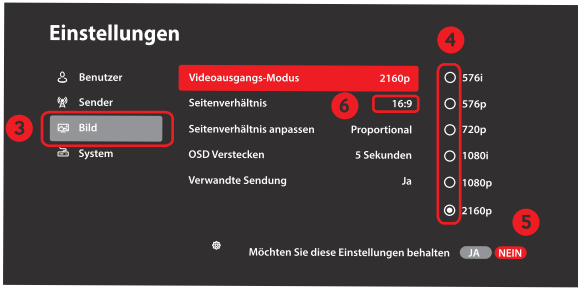
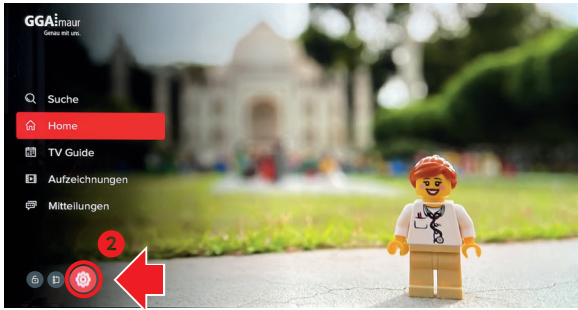
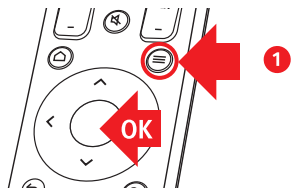


# Bild unscharf und verzogen? Die Lösung ...

## 1. Bildqualität einstellen



Ab Werk ist die GGA TV-Box auf minimale Bildqualität eingestellt, damit die Box auch von älteren TV-Geräten erkannt werden kann. So passen Sie die Auflösung einmalig an Ihr TV-Gerät an:

1. Auf der Fernbedienung die **≡-Taste drücken**
2. Mit **▲/▼/◀/▶** unten links die **Ein-  
stellungen** wählen und mit **«OK»** bestätigen
3. Mit **▲/▼/◀/▶** ganz links die Einstellungen **Bild** wählen und mit **«OK»** bestätigen
4. Mit **▲/▼/◀/▶** den **«Videoausgangs-Modus»** für Ihr TV-Gerät wählen:
  - **576i/p** für sehr alte TV's
  - **720p** für meist ältere Flach-TV's
  - **1080i/p** für neuere Full-HD-TV's
  - **2160p** für neue 4K-TV's
  - Das Bild wird kurz dunkel, damit sich die GGA TV-Box an Ihr TV-Gerät anpassen kann
5. Wenn das Bild wieder sichtbar ist, unten mit **«JA»** bestätigen (= OK-Taste drücken).  
Falls Ihr TV-Gerät dies nicht darstellen kann, einen tieferen Wert, z.B. 720p einstellen und mit **«JA»** bestätigen.
6. Mit **▲/▼/◀/▶** das **«Seitenverhältnis»** wählen
  - Für Flachbildschirme **«16:9»** wählen. Das Bild wird kurz dunkel, damit sich die GGA TV-Box an Ihr TV-Gerät anpassen kann.
  - Wenn das Bild wieder sichtbar ist, unten mit **«JA»** bestätigen (= OK-Taste drücken).
7. Durch wiederholtes Drücken von **«↶»** Einstellmenü verlassen